

40
membres

7.695
employés



→ **+7,4%**
vs 2021

→ **-12,5%**
vs 2011



Chiffres
d'affaires:

20,6
milliards €

(2021)

→ **+24,6%**
vs 2020

→ **-22%**
vs 2011

Valeur
ajoutée:

→ **+46%**
vs 2020

3,1
milliards €
(2021)

→ **-38,9%**
vs 2011

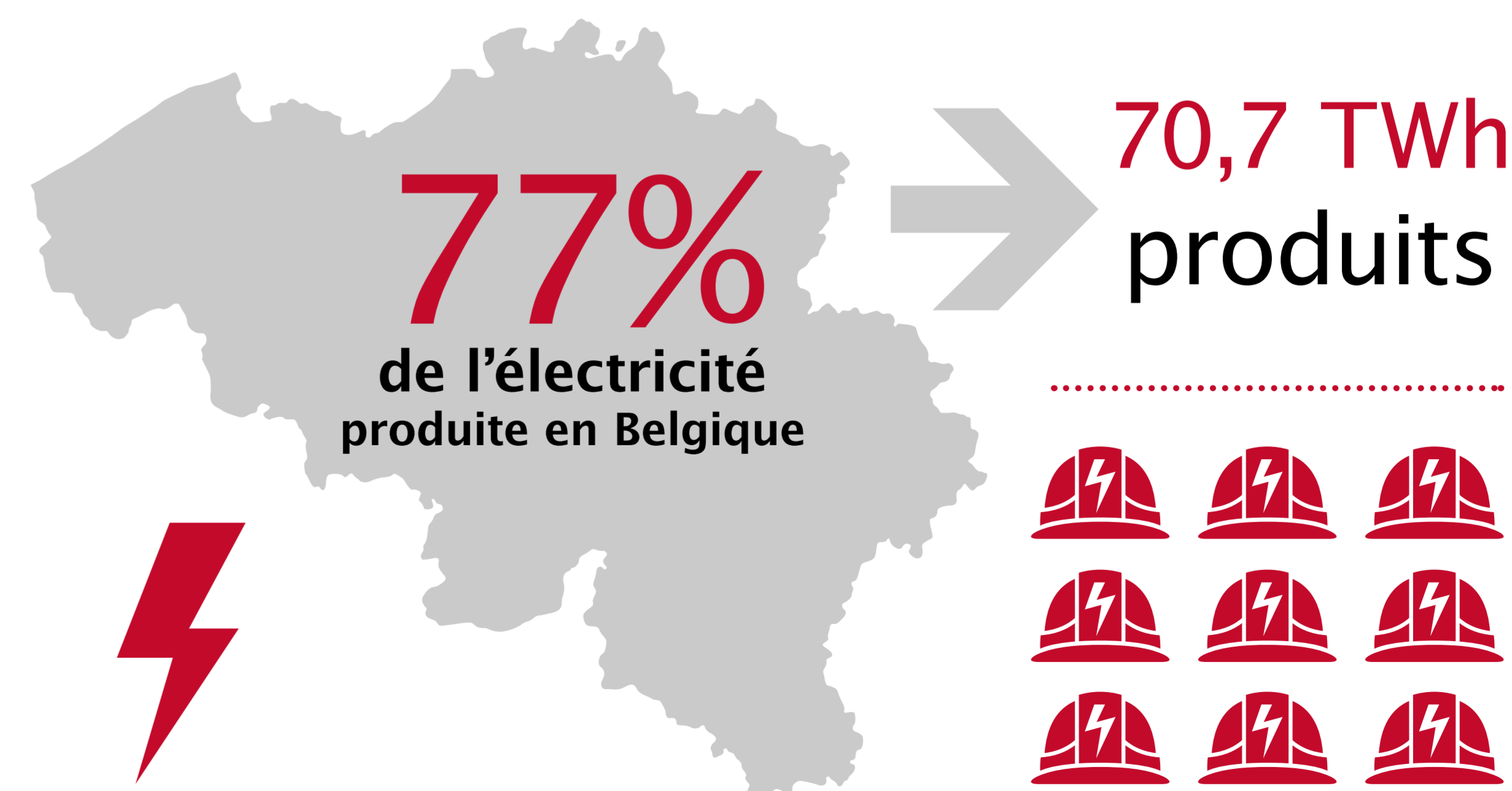
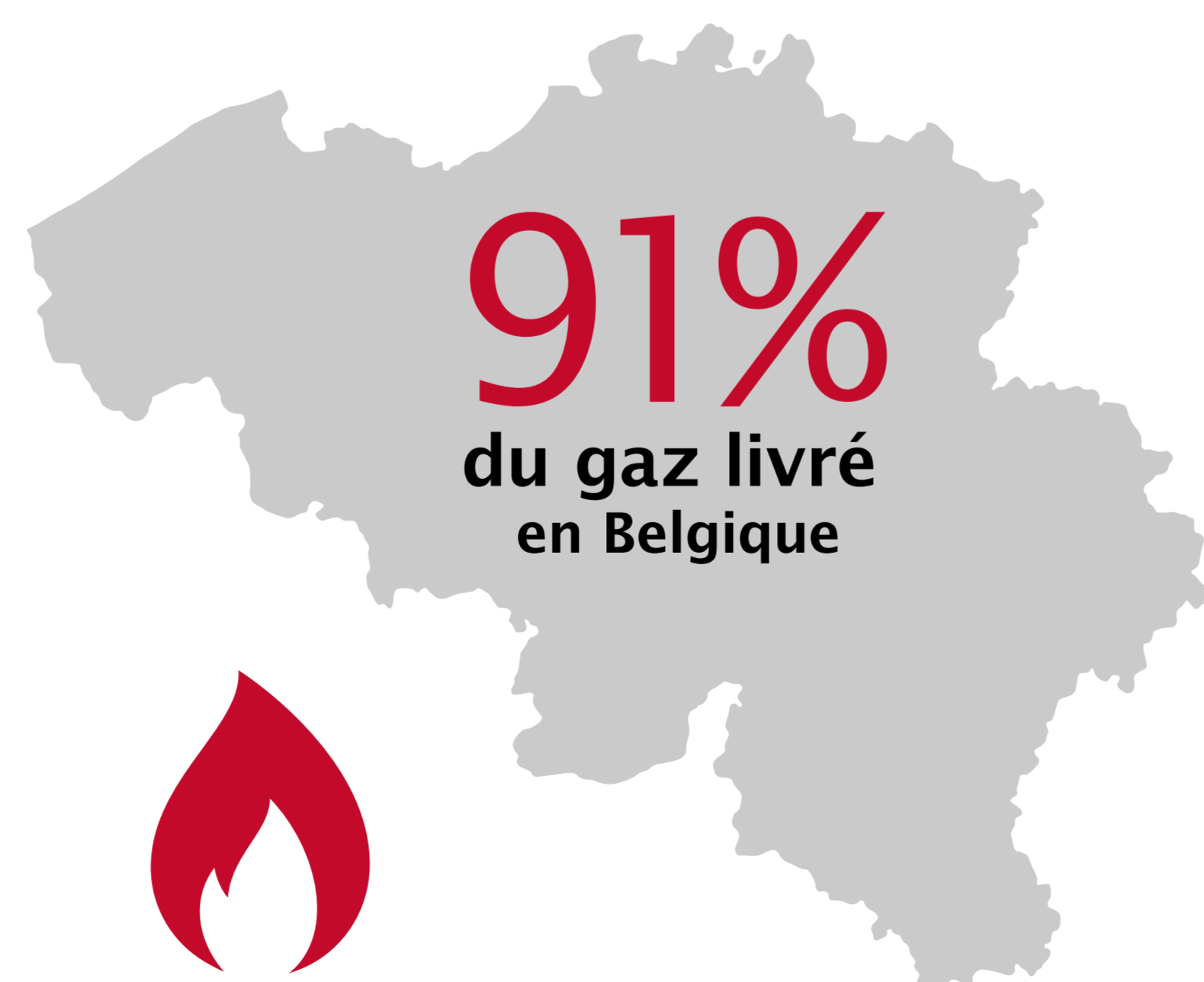
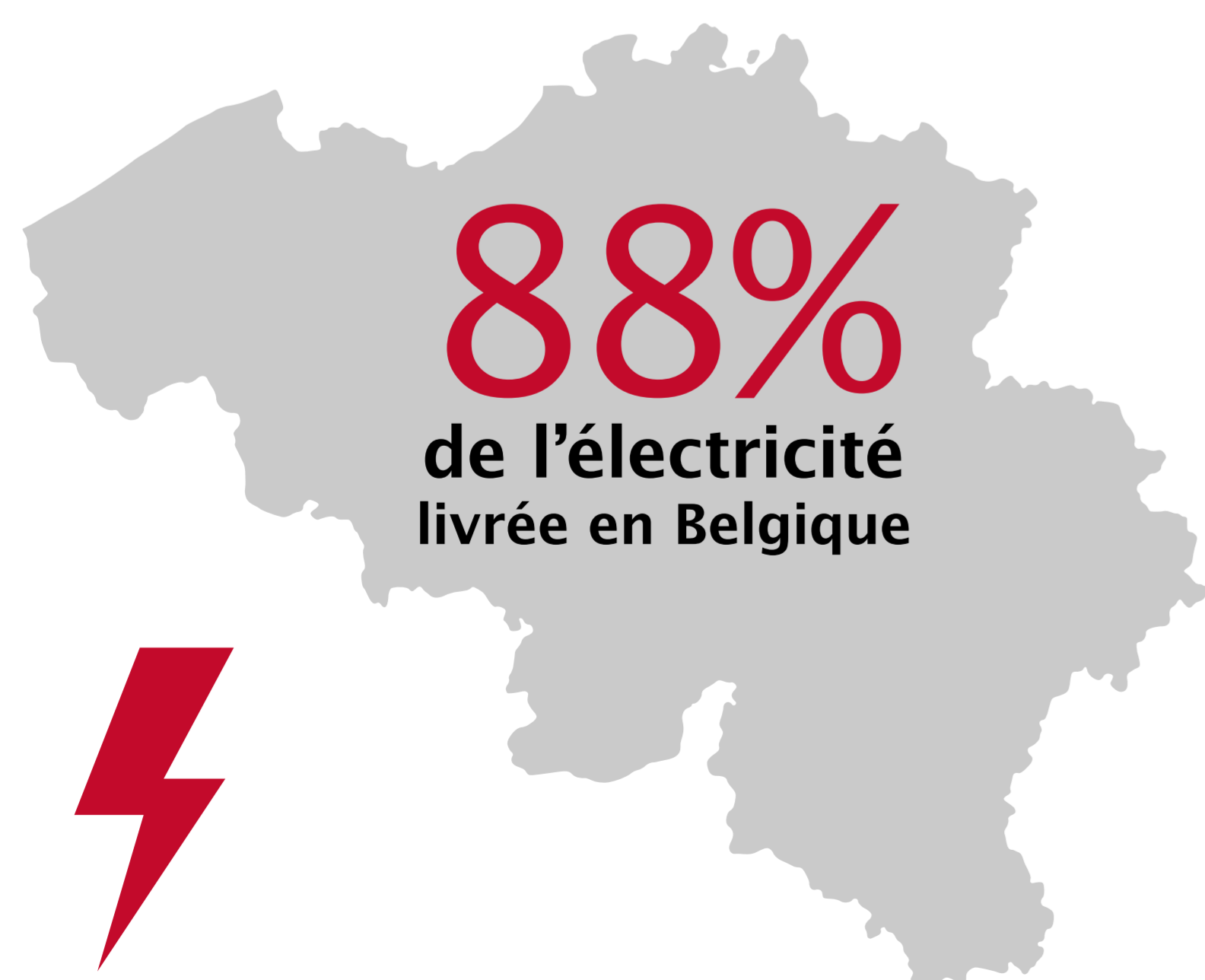


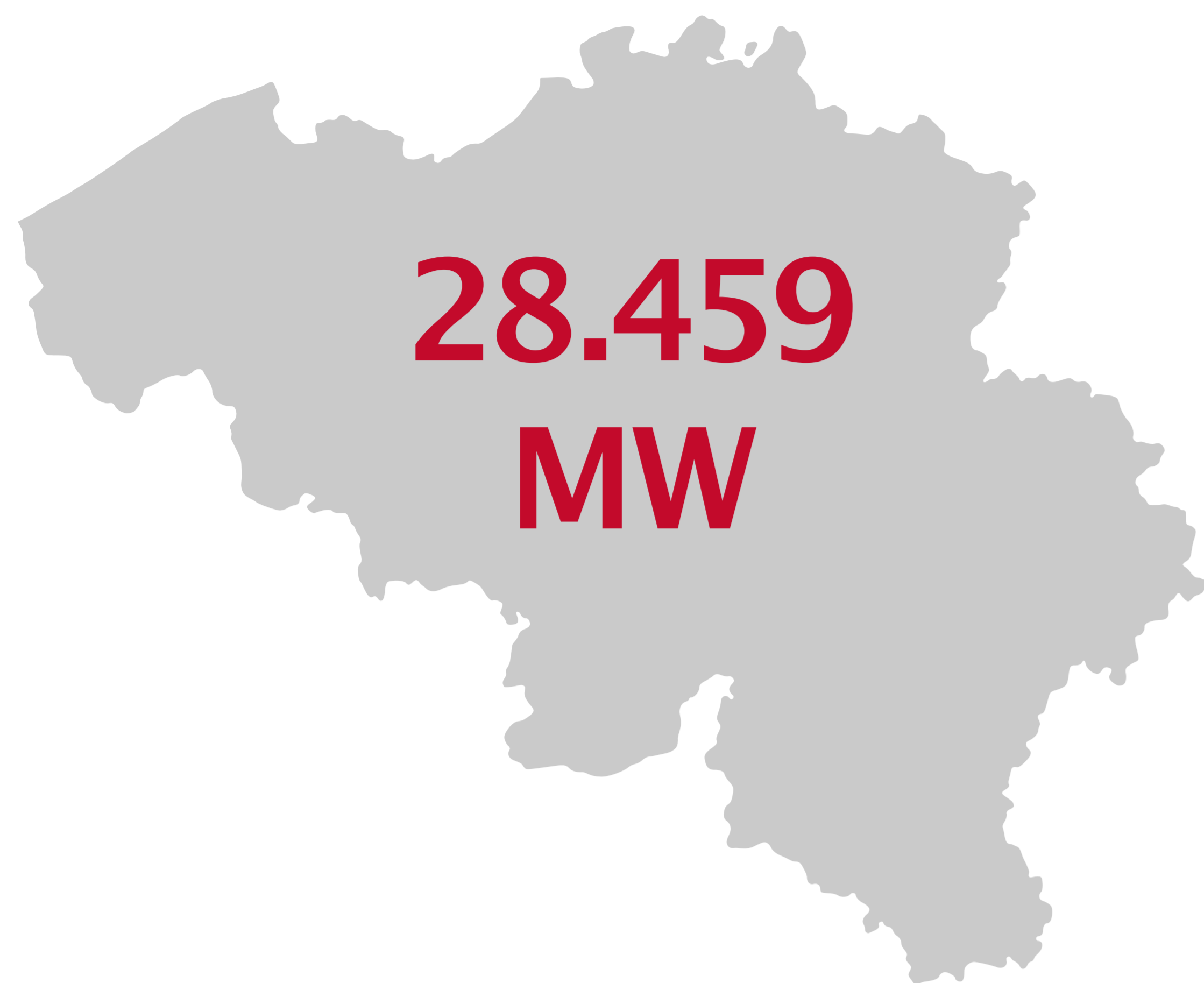
**Membres
FEBEG**
(2022)

5,79

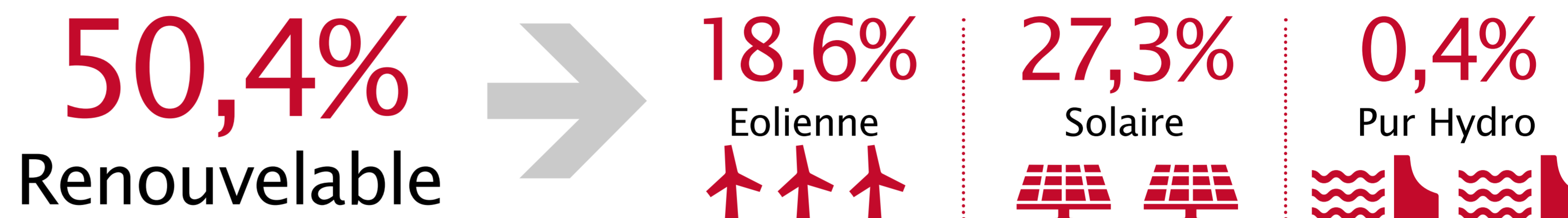
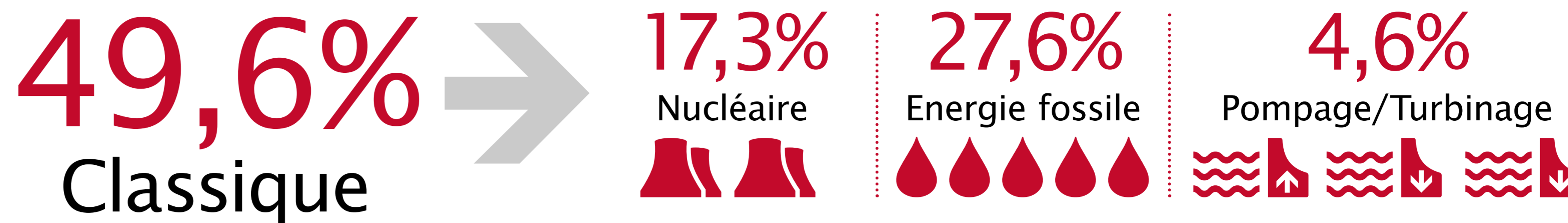
millions de clients (EAN) Electricité

3,32 millions
de clients
(EAN) Gaz

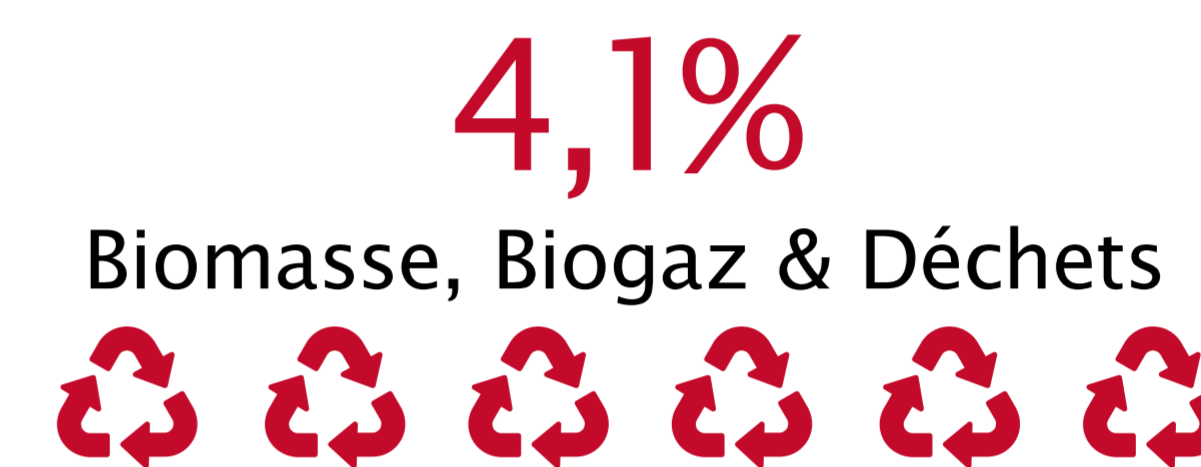




Capacité de production électrique (BE)



Capacité électrique
(2022)



+1,8%
vs 2021

Capacité renouvelable (SER)

14.043 MW



Capacité éolienne (BE)

5.307 MW

Onshore Flandre :
↑ **680 / 1.756 MW**

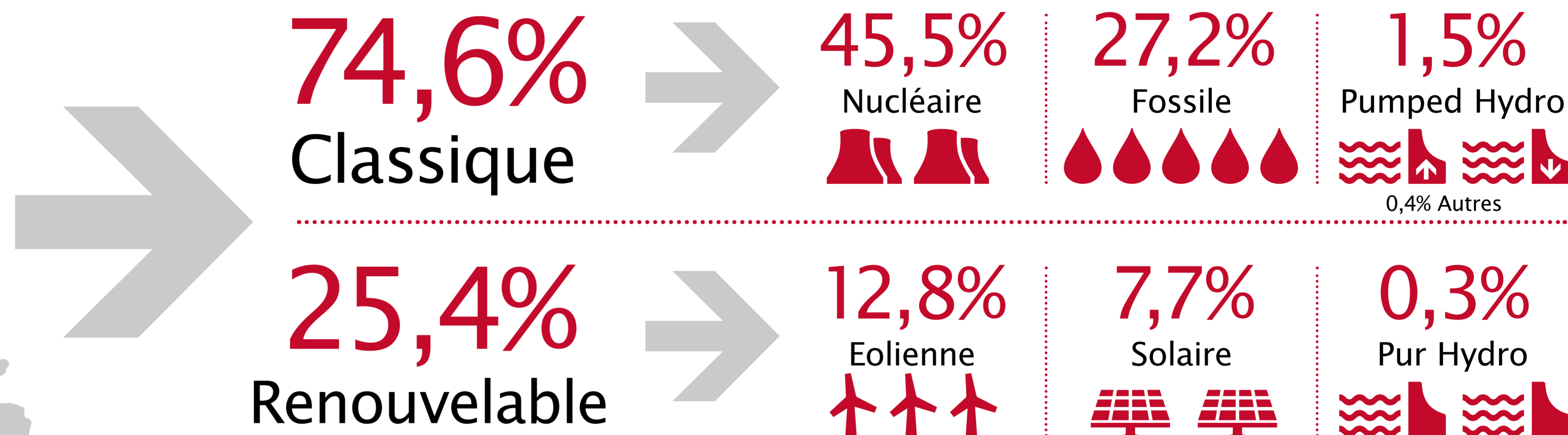
Onshore Wallonie :
↑ **528 / 1.296 MW**

Eoliennes offshore :
↑ **521 / 2.254 MW**

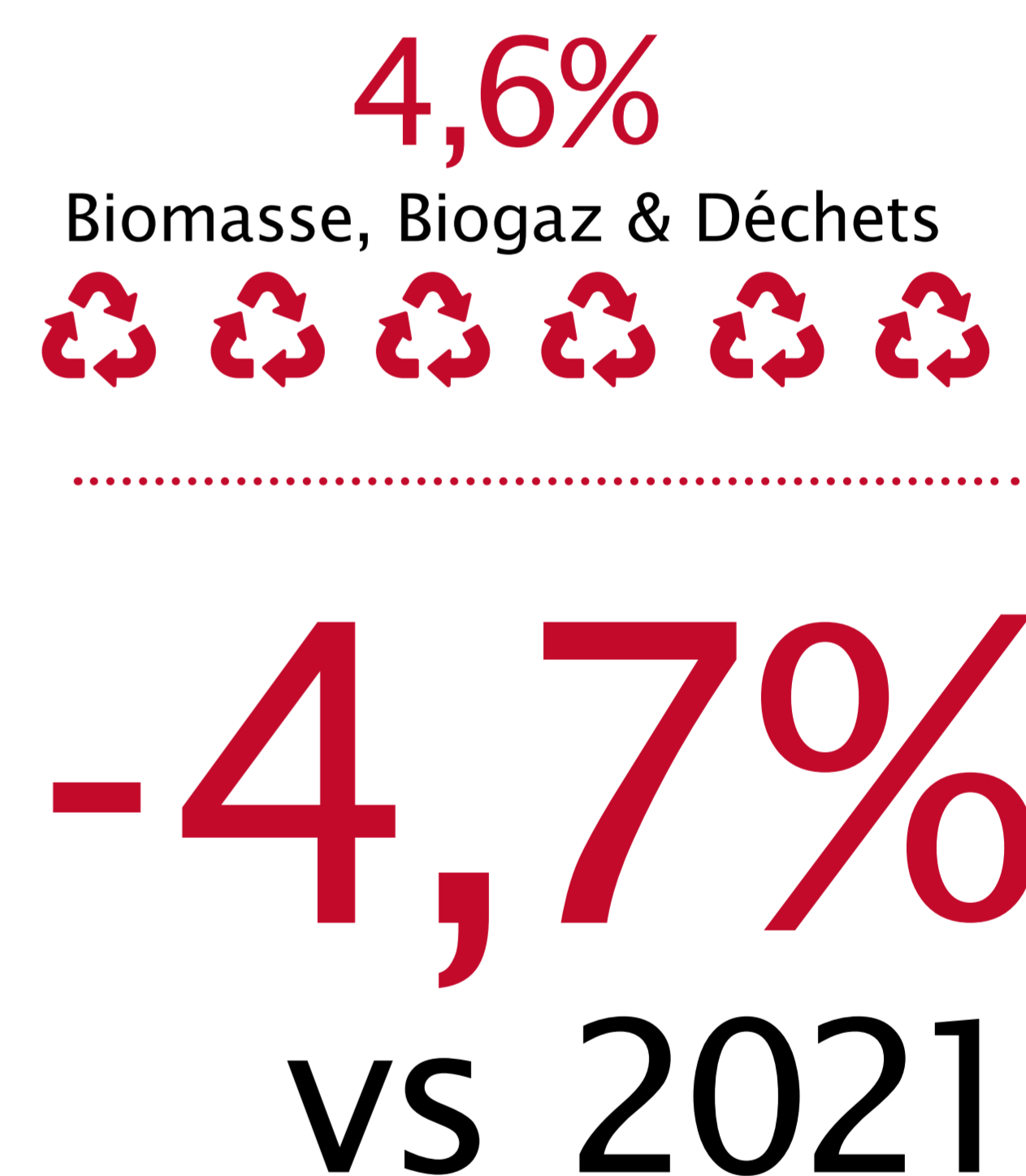
+5,7% vs 2021 | **+289%** vs 2012



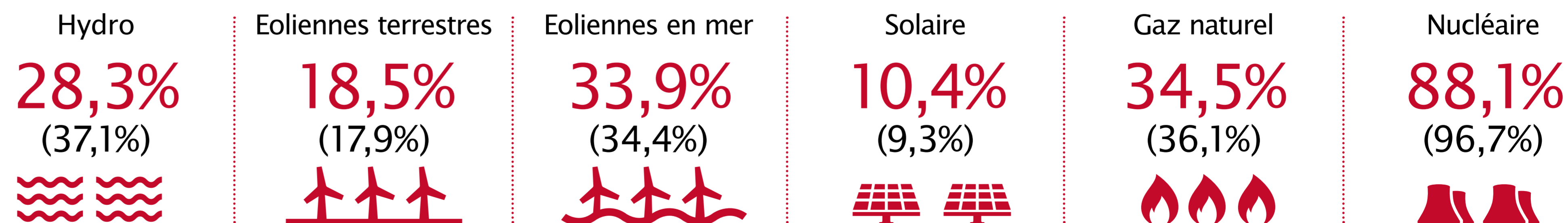
Production nette d'électricité (BE)



Production électrique (2022)



Taux de charge 2022 (2021)

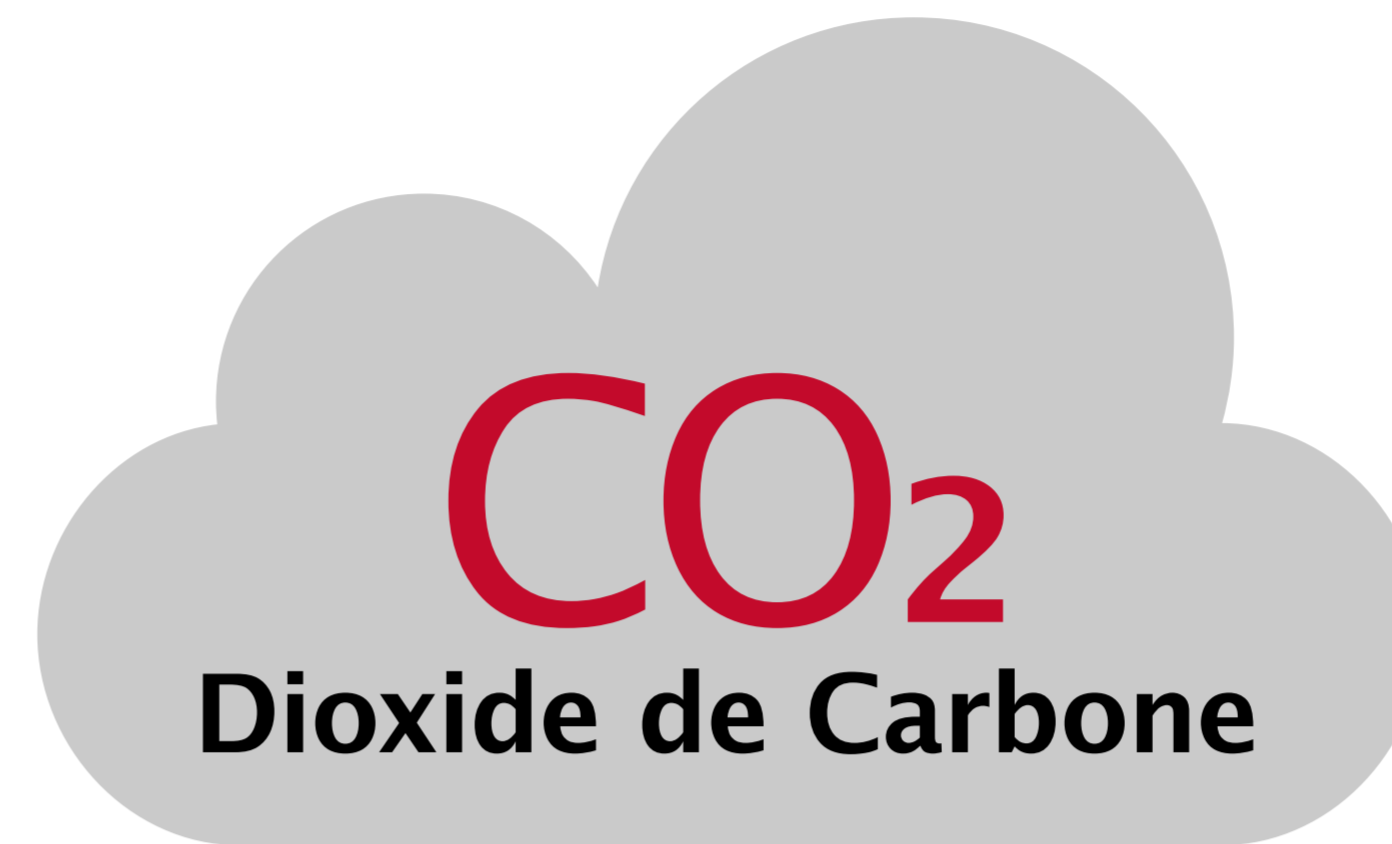




Climat et environnement

(2021)

Emissions du secteur de la production d'énergie



➔ **-11%**
vs 2020

➔ **-53%**
vs 2005



➔ **-6,6%**
vs 2020

➔ **-87%**
vs 1990



➔ **+8,6%**
vs 2020

➔ **-99%**
vs 1990

↻ 'Fuel Switch': vers une plus grande part de gaz et d'électricité

Consommation
finale d'énergie
en 2021
par source
d'énergie
(exprimée en Mtep)

40,9



Climat et environnement (2021)

27,5%

Gaz naturel



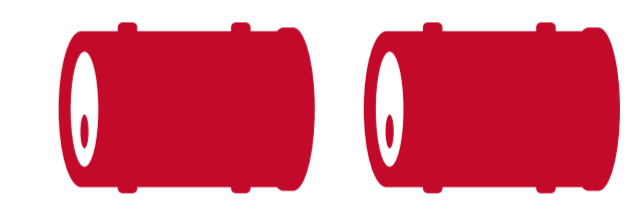
2%

Fuels fossiles solides



45,8%

Produits pétroliers



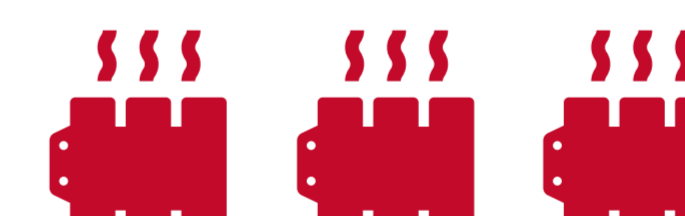
17,2%

Electricité



1,1%

Chaleur



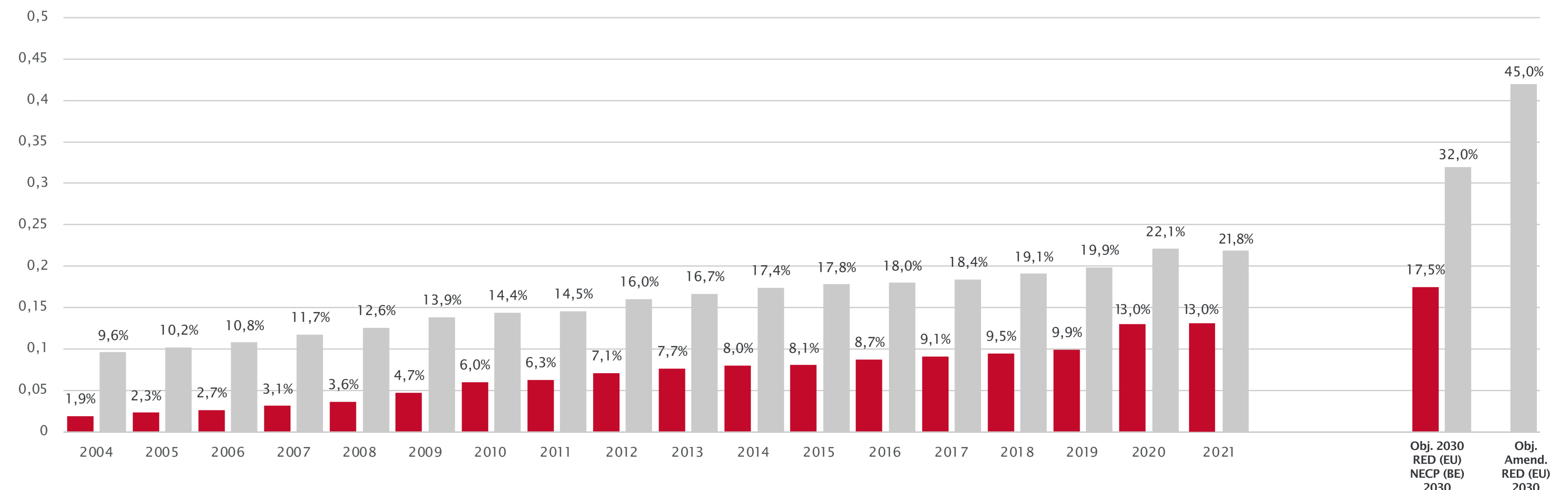
6,4%

Energie renouvelable
et déchets

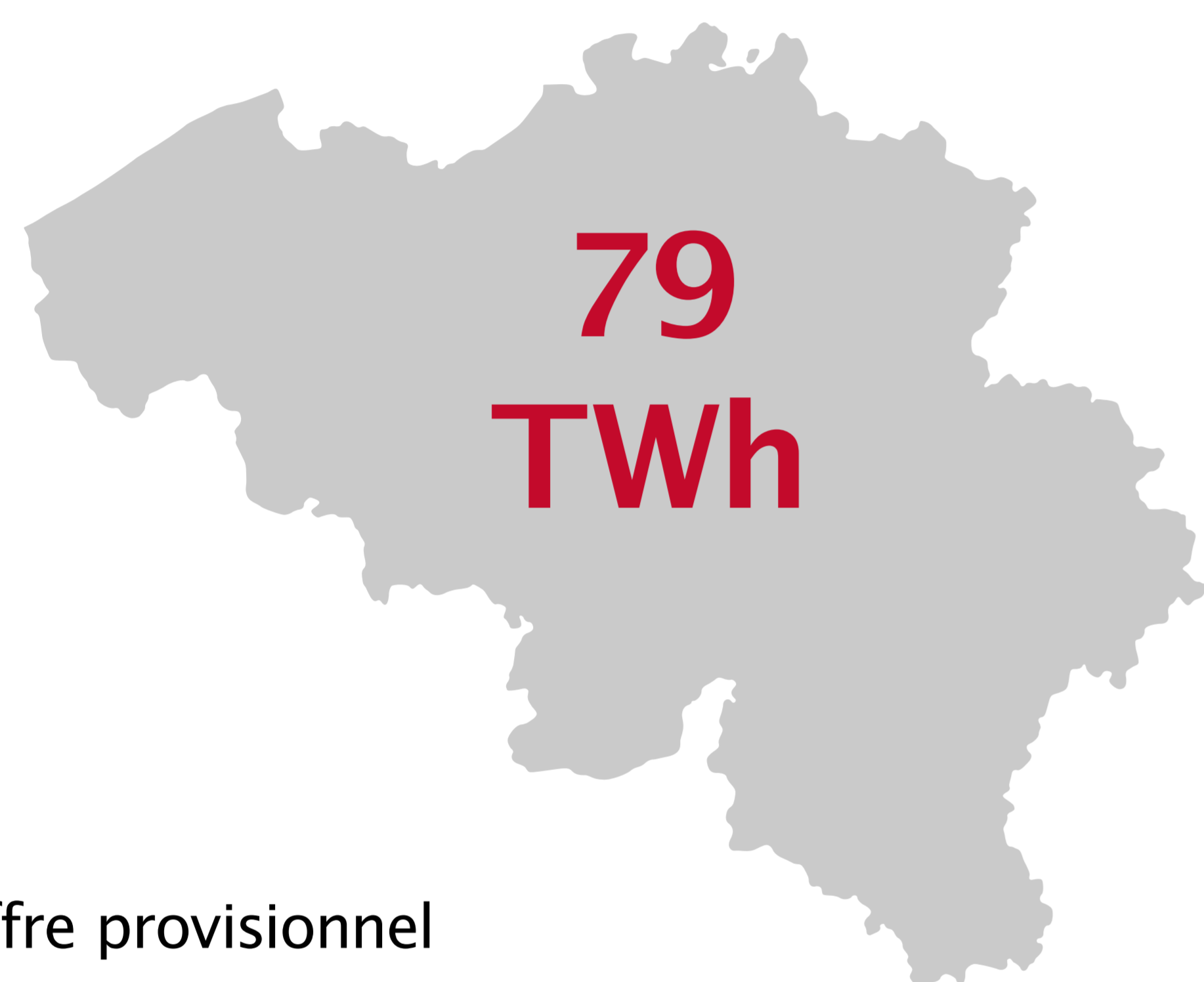


↻ Objectifs 2030 en matière de renouvelable

■ Belgique
■ Europe (UE-27)



⚡ Consommation d'électricité calculée (BE)*



*Chiffre provisionnel

-5,8% vs 2021

- ⬇ Effet
- ⬇ baissier du
- ⬇ 'signal-prix'

👤 Nombre de clients EAN (2021)

6,14 millions (BE)

- Flandre**
3,56 millions ou 58%
- Wallonie**
1,91 millions ou 31%
- Bruxelles**
0,67 millions ou 11%



🎯 Consommation sectorielle d'électricité (2021)

🏭 Industrie
46%

⚙ Services
24,5%

🏠 Résidentiel
23,2%

🚚 Transport
2,2%

🌳 Activité agricoles & forestières
2%

♻ Transformation d'énergie
2,1%

🔥 Consommation de gaz



-15,2%
vs 2021

📉 Forte destruction de la demande suite à la crise des prix

👤 Nombre de clients EAN (2021)

3,54 millions (BE)

Flandre:
2,34 millions ou 66%

Wallonie:
0,77 millions ou 22%

Bruxelles:
0,43 millions ou 12%



🎯 Consommation sectorielle de gaz



Clients sur réseau de distribution

81,7 TWh ou

50,7%

Baisse de -19,7%



Industrie

38,9 TWh ou

24,1%

Baisse de -16,5%



Production d'électricité

40,7 TWh ou

25,2%

Baisse de -2,6%

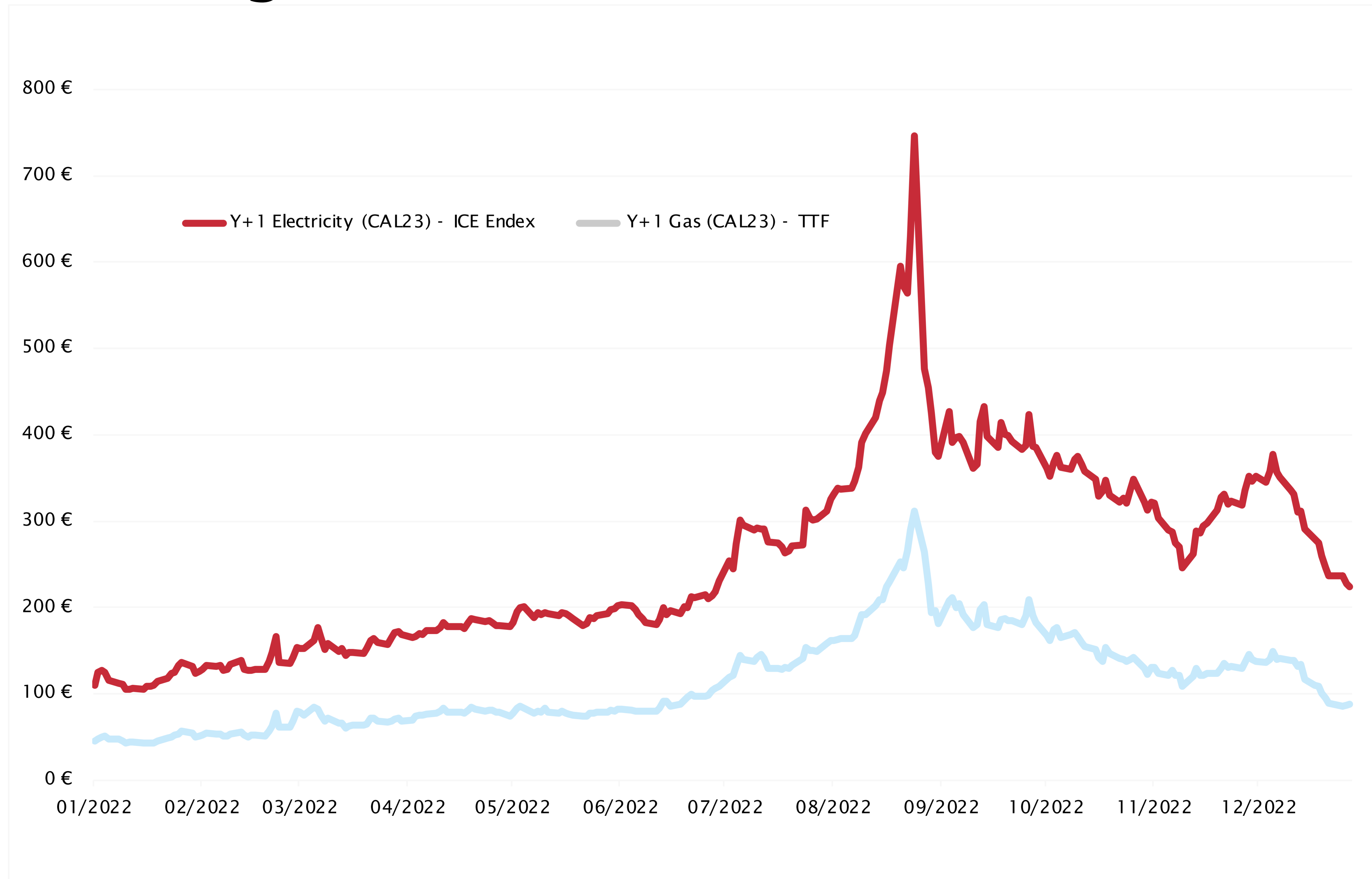
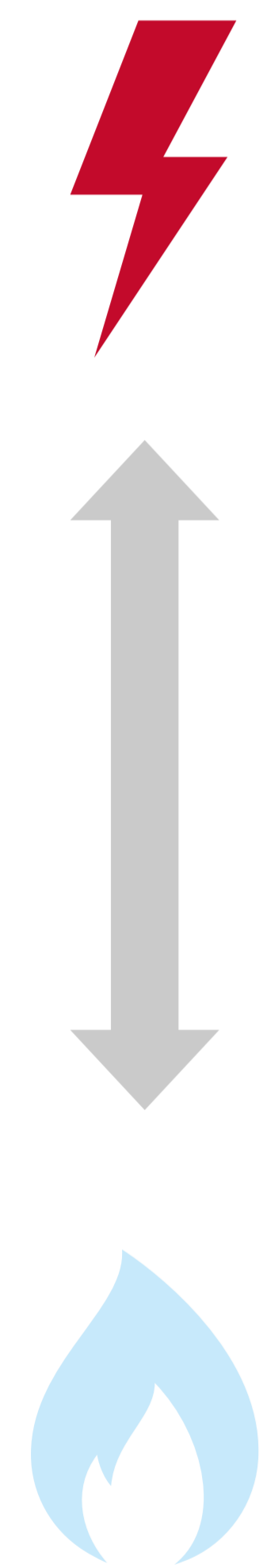


Degrés jours

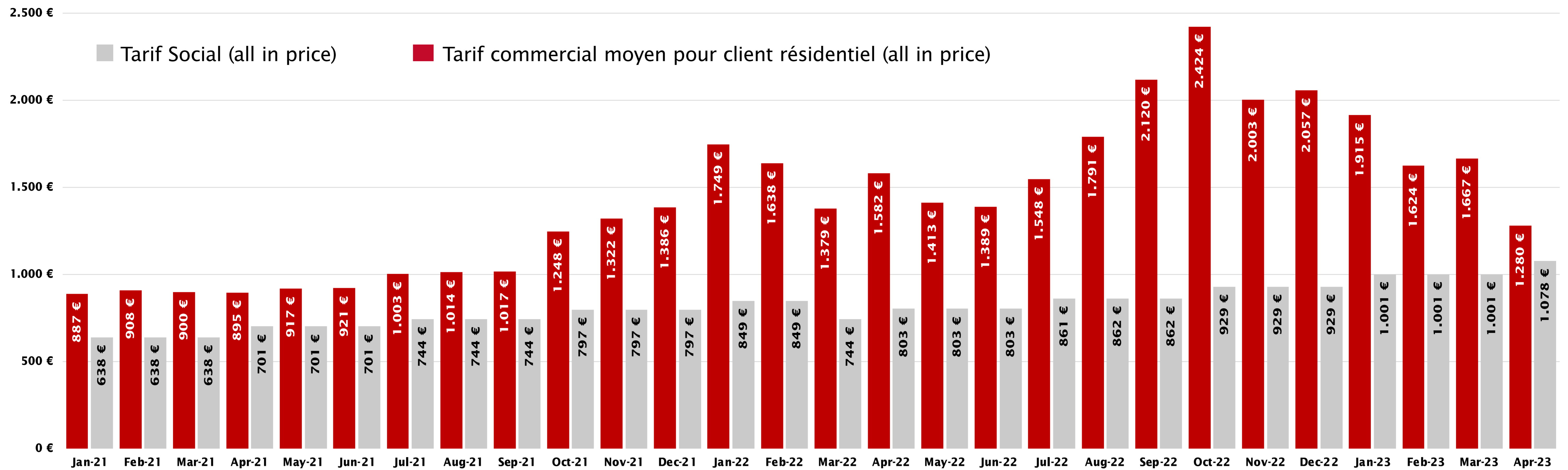
Normaux	2021	2022
2.301	2.286	1.922

Marchés de gros du gaz et de l'électricité

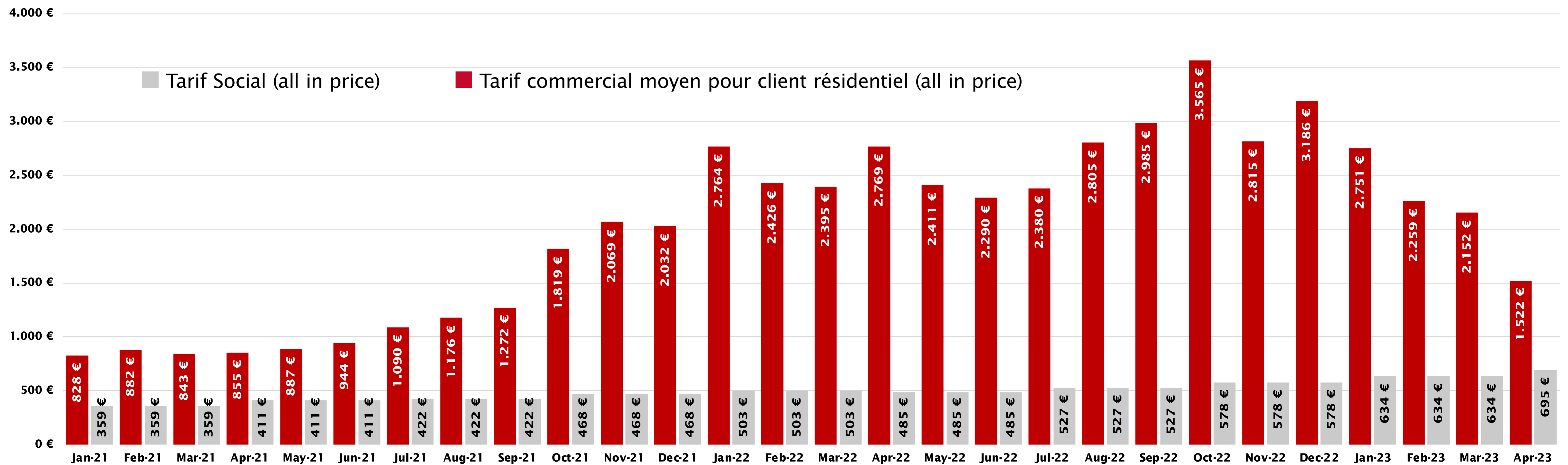
Marchés à long terme: corrélation quasi parfaite des vecteurs gaz & électricité



Evolution des tarifs résidentiels moyens pour l'électricité (BE - 3.500 kWh)

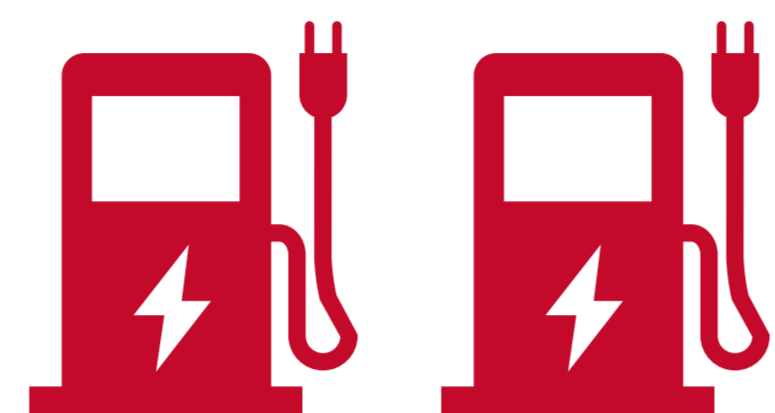


Evolution des tarifs résidentiels moyens pour le gaz (BE - 17.000 kWh)



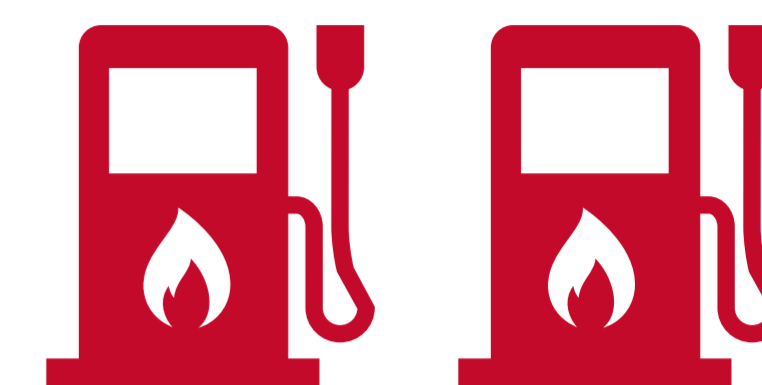
Electrique


23.831 points de charge publics




Gaz

163 stations services au gaz naturel (CNG)



280.105 
parc véhicules électrique
(BEV+PHEV M1+N1 type)

23.764 
parc véhicules gaz naturel
(NG M1 type - CNG fuel)

 **26,9%**
de part de marché* en 2022
(21,6% moyenne EU)

 **0,1%**
de part de marché* en 2022
(0,2% moyenne EU)

Mobilité durable
(2022)

→ **10,4%** BEV (BE) 12% (EU) → **16,5%** PHEV (BE) 9,5% (EU)

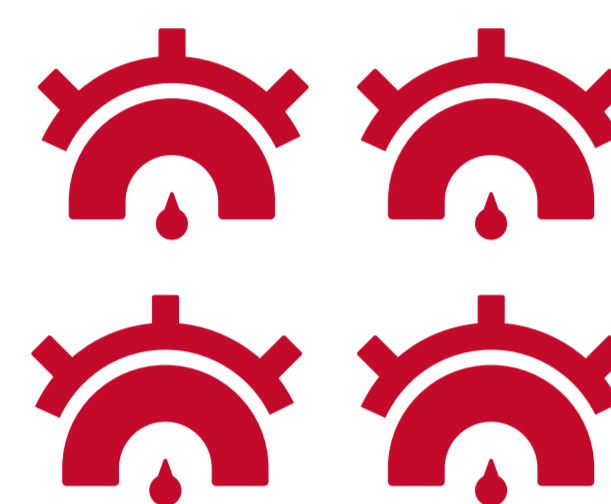
Véhicule neufs 2022 (BE) → **72,5%** diesel/essence & hybride **27,5%** gaz, électriques (BEV + PHEV)

Parc de véhicule 2022 (BE) → **94,8%** diesel/essence & hybride **5,2%** gaz, électriques (BEV + PHEV)

Sources: European Alternative Fuels Observatory -www.eafo.eu/ et NVGA.be, the Belgian natural gas vehicle association; FEBIAC.
BEV: Battery Electric Vehicle · PHEV: Plugin Hybrid Vehicle
PEV: Plugin Electric Vehicle
* nouvelles immatriculations

⚡ Electrique

± 59.500*


 pompes à chaleurs pour le chauffage (eau/eau, air/eau, boiler eau chaude)

* évaluation FEBEG sur base de données de UBF -ACA

Ventes chauffages bas carbone
 (2022)

🔥 Gaz

222.650

nouvelles chaudières gaz vs 13.500 nouvelles chaudières mazout vendues en 2022

Plus de **3 Mio** de ménages chauffés au gaz

Evolution des ventes de chaudières au gaz vs chaudières au mazout en Belgique

■ Chaudières gaz
 ■ Chaudières mazout
 ■ Pompes à chaleurs pour le chauffage et pour le chauffage de l'eau sanitaire

